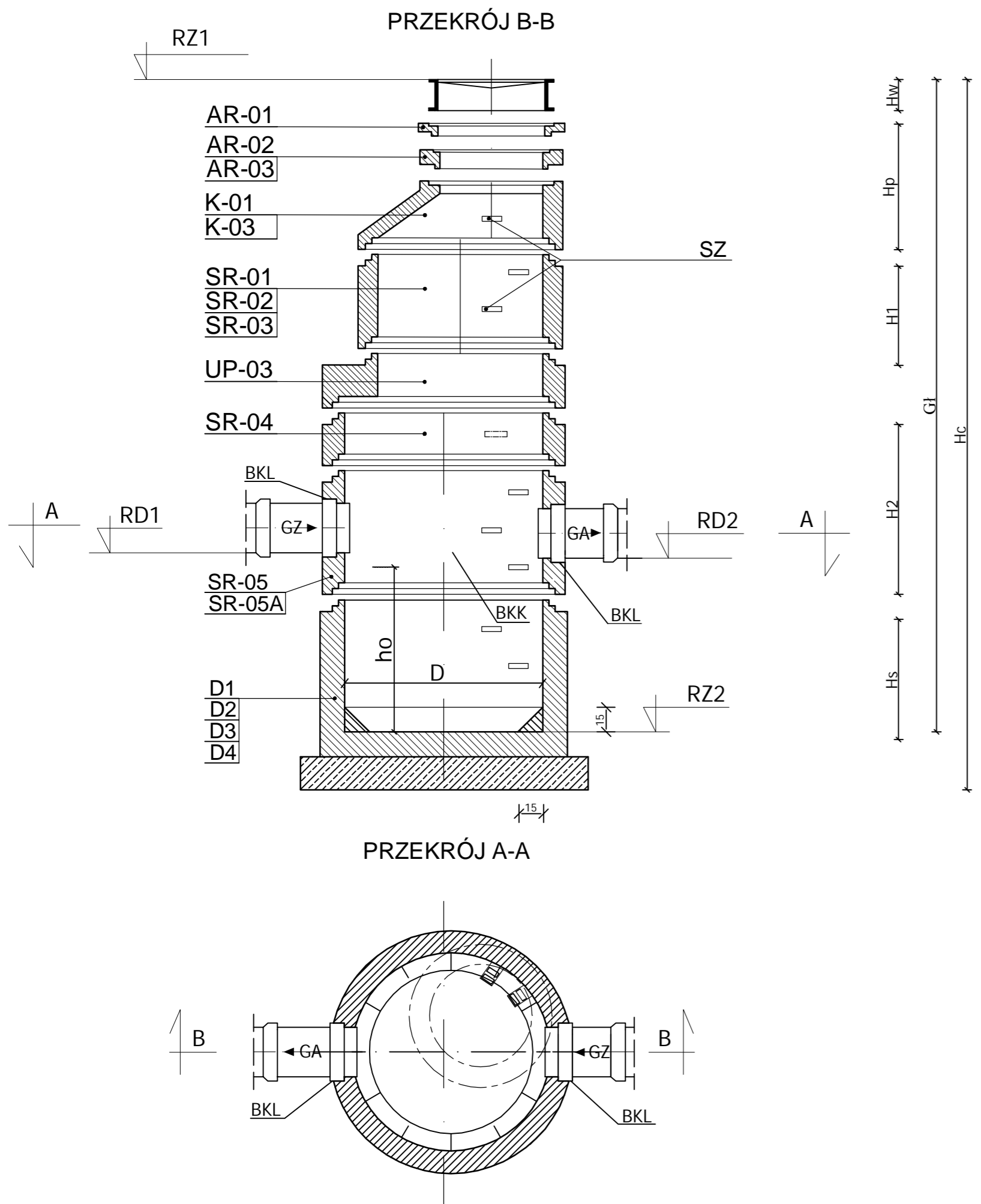


# SCHEMAT STUDZIENKI OSADNIKOWEJ D=1200



## ELEMENTY STUDZIENKI

SYMBOL HANDLOWY	NAZWA ELEMENTU	WYMIAR ELEMENTU d x h (mm)	ILOŚĆ szt.
D1	DNO BETONOWE	1200x800	
D2		1200x1000	
D3		1200x1200	
D4		1200x1300	
SR-04	KRĘGI BETONOWE	1200x250	
SR-05		1200x500	
SR-05A		1200x1000	
UP-03	PŁYTA POŚREDNIA	1200/1000x260	
SR-01	KRĘGI BETONOWE	1000x250	
SR-02		1000x500	
SR-03		1000x1000	
K-01	ZWĘŻKI BETONOWE	1000/625x620	
K-03		1000/625x320	
AR-01	PIERŚCIENIE DYSTANSOWE BETONOWE	625x60	
AR-02		625x80	
AR-03		625x100	
SZ	STOPNIE ZŁAZOWE	szer. 180 wys. 20	żeliwo ciągłiwe

ZESTAWIENIE OZNACZEŃ DLA STUDZIENKI OSADNIKOWEJ NA KANALIZACJI ŚCIEKOWEJ

NR STUDZIENKI	ŚREDNICA D (mm)	WYMIAR ELEMENTU ho (mm)
S2	1200	500

UWAGA:

- RZĘDNE RZ1, RZ2, RD1, RD2 - W ZAŁĄCZNIKU 3 i 4
- OZNACZENIA WYMIARÓW Hc, G1, Hs, H2, Hp, Hw - W ZAŁĄCZNIKU 3 i 4
- W ŚCIANACH STUDZIENEK NALEŻY OSADZIĆ (W WYTWÓRNI PREFABRYKATÓW) PRZEGUBOWE ELEMENTY TYPU "BKL" ORAZ TULEJE PVC DLA PRZYŁĄCZY Ø160 (KAN. ŚCIEKOWA)

inwestor:

**Gmina Miasto Szczecin**  
70-456 Szczecin, pl.Armi Krajowej 1

adres inwestycji: Szczecin, ul. Zegadłowicza, obręb 2006 działki Nr 27/1, 112/2, 121/1

nazwa przedsięwzięcia:  
**Kanalizacja ściekowa na osiedlu Głębokie.**

nazwa obiektu:  
**Kanalizacja ściekowa na osiedlu Głębokie w ulicy Zegadłowicza w Szczecinie**

nazwa opracowania:  
**Projekt zagospodarowania terenu i część technologiczno-montażowa**

nazwa rysunku:  
**Schemat studzienki osadnikowej D=1200**

projektant:	mgr inż. Andrzej Rychlicki	224/Sz/82	
opracował:	mgr inż. Patryk Semik	-	
opracował:	mgr inż. Wojciech Szulc	-	
opracował:	mgr inż. Zbigniew Kaczanowicz	-	
sprawił:	mgr inż. Bogdan Jankowski	73/Sz/2002	

Firma Projektowo-Budowlana "AR-tech" Rok założenia 1992 70-765 Szczecin, Skrytka pocztowa 69 ul. Bat. Chłopskich 37/43, 70-764 Szczecin tel./fax +48 (091) 4 693 034 tel. kom. 0502 634 199	nr umowy / oprac.: C.R.UM 4292/2006 stadium oprac.: Projekt budowlano-wykonawczy data oprac.: listopad 2006 r.	skala: -	rysunek nr: <b>5</b>
---	--	----------	----------------------